



GAMME DYNAMIX

NOMAD® 160

Réf : MX130



DISQUES COUTEAUX



CARACTÉRISTIQUES TECHNIQUES

| | |
|-----------------|-------------------|
| PUISSANCE | 2000 mAh - 12 Vdc |
| VITESSE | 10000 tr/mn |
| TENSION | 12 Vdc |
| LONGUEUR TOTALE | 450 mm |
| LONGUEUR TUBE | 160 mm |
| DIAMÈTRE | 110 mm |
| POIDS NET | 1,1 kg |

DESCRIPTION

- Mixeur sans fil, livré avec chargeur et batterie Lithium-ion.
- Léger, rapide, efficace et robuste
- Pied démontable, facile à nettoyer.
- Pied et cloche en acier Inox pour une hygiène parfaite.
- Couteau Ti-Métal facile à démonter.
- Ergonomique.
- Silencieux.
- Multifonctions grâce aux divers accessoires (couteau standard ou émulsionneur, disque batteur ou émulsionneur, fouets détachables, pied presse purée, bol cutter, bol 1 ou 3 litres).

ACCESSOIRES



UTILISATION

Mixeur : Il permet de broyer et de mélanger directement dans le contenant d'excellents potages veloutés, soupes et de réaliser des sauces, mayonnaises, brunaises, pâte à crêpes, bouillies, crèmes de fruits, etc.

Fouets : Pour préparer sans peine les pâtes, les crèmes et les mousselines.

Presse-purée : Idéal pour réaliser des purées ou crèmes de légumes onctueuses, etc.

Cutter : Il permet de broyer, mixer, hacher des légumes, ail, oignons, herbes, persil, fruits secs, viande, Parmesan, etc.

Capacité : 1 à 4 Litres

CONSEILS D'ENTRETIEN

Entretien facile grâce aux pieds démontables. Laver les pieds et les accessoires à l'eau claire.

Nettoyer le bloc moteur avec une éponge ou un chiffon légèrement humide.

Ne pas laver au jet d'eau, ni au lave-vaisselle.

Utiliser le support Dynamix (Réf SM030) pour le rangement de l'appareil.

www.dynamicmixers.com

Dynamic - 518 rue Léo Baekeland BP57 - 85290 Mortagne sur Sèvre

Tél : +33 (0)2 51 63 02 72 • E-mail : contact@dynamicmixers.com

Suivez-nous sur les réseaux sociaux !



ACCESSOIRES



BLOC MOTEUR STANDARD

Réf. : **AC580**

| | |
|----------------|----------------|
| CAPACITÉ | 1 à 8 Litres |
| LONGUEUR PIEDS | 160 mm |
| VITESSE TR/MIN | 3 000 / 13 000 |

Pieds mixeurs



Couteau émulsionneur
Réf. : **AC520**



Couteau standard 2 lames
Réf. : **AC521**



Disque batteur
Réf. : **AC522**



Disque émulsionneur
Réf. : **AC523**

| | |
|-----------------|--------------|
| CAPACITÉ | 1 à 4 Litres |
| LONGUEUR FOUETS | 185 mm |
| VITESSE TR/MIN | 600 / 2 500 |

Fouets détachables



Réf. : **AC516**

| | |
|----------------|----------|
| CAPACITÉ | 1 à 5 kg |
| LONGUEUR PIED | 126 mm |
| VITESSE TR/MIN | 70 / 300 |

Pied presse-purée



Réf. : **AC517**

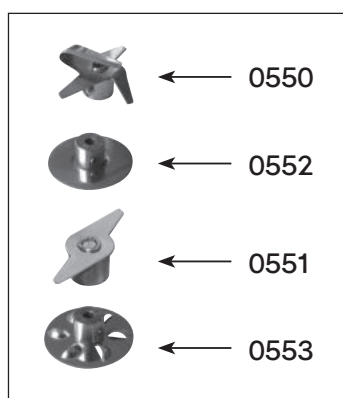
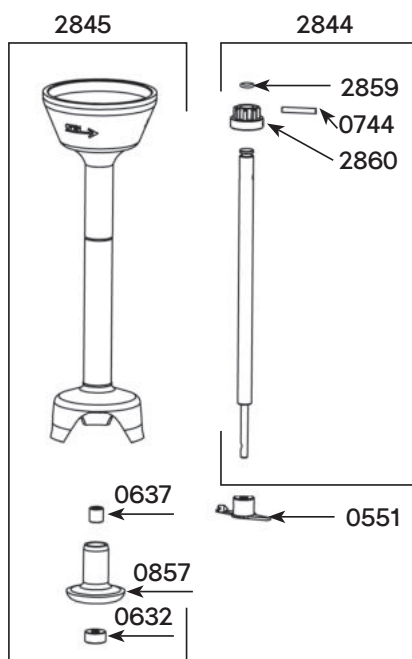
| | |
|----------------|-------------|
| CAPACITÉ | 0,8 Litres |
| HAUTEUR TOTALE | 200 mm |
| VITESSE TR/MIN | 600 / 2 500 |

Bol cutter



Réf. : **AC518**

M 160 - Réf AC520
(Pied complet)



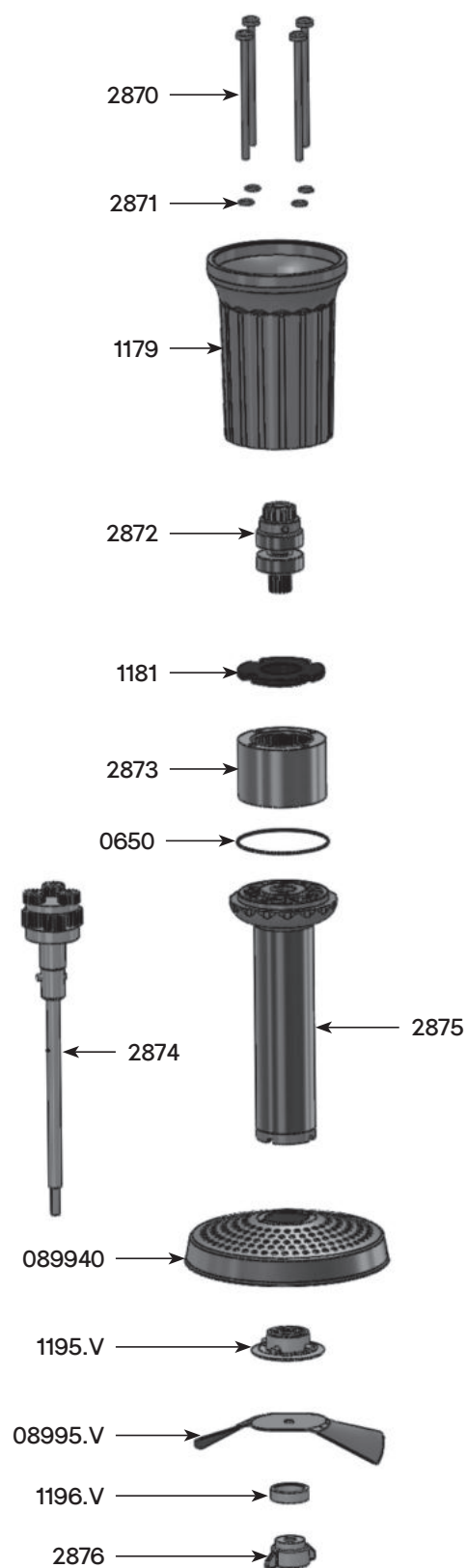
Nomenclature des pièces

Code

| | |
|---|---------|
| Bague autolubrifiante | 0666D |
| Bague d'étanchéité | 0667D |
| Couteau émulsionneur avec vis | 0550 |
| Couteau standard avec vis | 0551 |
| Disque batteur avec vis | 0552 |
| Disque émulsionneur avec vis | 0553 |
| Bague d'étanchéité double lèvre | 0632 |
| Bague autolubrifiante | 0637 |
| Goupille 3 x 20 | 0744 |
| Palier | 0857 |
| Entretoise avec bagues | 1421 |
| Cloche BLENDER DYNAMIX | 1422 |
| Couteau BLENDER DYNAMIX | 1423 |
| Arbre de transmission (moyeu d'accouplement, goupille, joint torique) | 1424 |
| Clé de démontage BLENDER DYNAMIX | 1425 |
| Arbre de transmission + moyeu + joint (Dynamix) | 2844 |
| Pied Dynamix équipé du palier + bague + joint | 2845 |
| Pied long Dynamix | 2845.XL |
| Pied Dynashake équipé du palier + bague + joint | 2856 |
| Arbre de transmission + moyeu + joint (Dynashake) | 2857 |
| Joint pour arbre de transmission | 2859 |
| Moyeu d'accouplement | 2860 |

| Nomenclature des pièces | Code |
|---------------------------------|---------|
| Joint torique | 0650 |
| Hélice presse-purée | 08995.V |
| Grille presse-purée | 089940 |
| Carter inférieur presse-purée | 1179 |
| Rondelle de calage | 1181 |
| Support de grille | 1195.V |
| Rondelle de compression | 1196.V |
| Vis (les 4) | 2870 |
| Joint torique (les 4) | 2871 |
| Arbre d'attaque équipé | 2872 |
| Couronne à denture intérieure | 2873 |
| Arbre de sortie équipé | 2874 |
| Entretoise presse-purée équipée | 2875 |
| Porte écrou + écrou | 2876 |

Montage de la grille presse purée



VUE ÉCLATÉE

BOL CUTTER DYNAMIX - Réf AC518

Nomenclature des pièces Code

| | |
|------------------|--------|
| Socle | 1178.V |
| Couvercle équipé | 2880 |
| Outil couteau | 2881 |
| Bol | 2882 |

Couvercle équipé 2880

| | |
|---------------------------|------|
| Joint torique | 0658 |
| Joint torique (les 4) | 2871 |
| Arbre d'attaque | 2885 |
| Vis (les 4) | 2886 |
| Platine réducteur + bague | 2887 |
| Couvercle + réducteur | 2888 |

Outil couteau..... 2881

| | |
|--------------|----------|
| Lame A | 08999904 |
| Lame B | 08999905 |
| Porte lames | 1176 |
| Cône équipé | 2884 |
| Lot de 3 vis | 9502 |

